

INNOVATION LIVING
 CONCEPT STORES

Dunckerstr. 5 • 10437 Berlin
 +49 (0)30 - 4435 1414

www.innovation-sofas.com
 shop@innovation-sofas.com

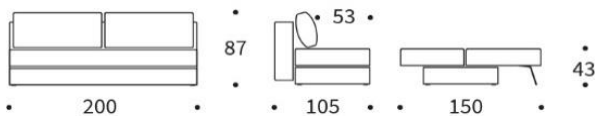


OSVALD

Sofa mit Schlaffunktion



Matratze	Dual Taschenfederkern
Bezug	glatter Bezug, nicht abnehmbar
Rückenkissen	Feder-Flocken-Mix, abnehmbare Bezüge
Bettkasten	großer Bettkasten ist im Untergestell integriert
Stützfüße	Metall mattschwarz, öffnen sich automatisch beim Vorziehen der Matratze



Sofa OSVALD
 Liegefläche ca. 150 x 200 cm



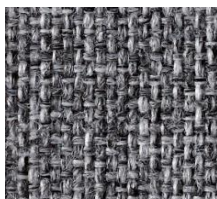
Hocker CORNILA
 75 x 75 cm mit Stauraum

Nackenstütze FLIP
 Höhe + Winkel verstellbar

Stoffwahl für das Schnelllieferprogramm



318-CORDUFINE
 BEIGE



565-TWIST
 GRANITE



535-BOUCLÉ
 FOREST GREEN

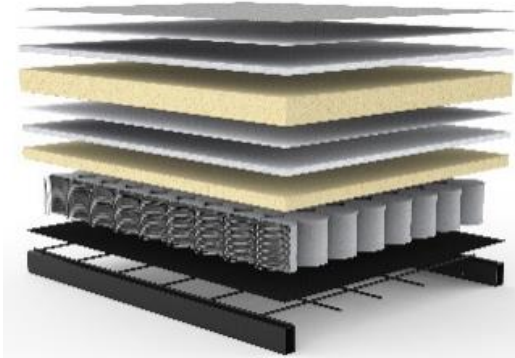


282-AVELLA
 WARM GREY

Seit über 50 Jahren stellt INNOVATION LIVING™ Matratzen her, mit großer Sorgfalt und entsprechendem Qualitätsbewußtsein. Die verarbeiteten Materialien sind schadstofffrei.

Im Sitz und Rücken von OSVALD:

Dual Taschenfederkern-Matratze



- Stoffbezug
- Polsterfilz
- Füllabdeckung
- Schaumstoff
- Polsterfilz
- Füllabdeckung
- Schaumstoff
- Taschenfederkern
- Polsterfilz
- Metallgitter
- Stahlrahmen

Sie wünschen mehr Schlaf-Komfort?

Werfen Sie einen Blick auf unsere **EXTRAS:**

Der **INNO Topper** für OSVALD ca. 150 x 200 x 5 cm
 Hergestellt aus PU-Schaum, 5 cm stark
 Bezug aus atmungsaktivem Polyestergewebe, waschbar bis 60° Celsius

Lagerung im mitgelieferten Rollbezug mit Klettbandverschluß und Griff

Die **Matratzenauflage**

ca. 150 x 200 x 2 cm



Armlehnkissen Ellipse (2 Stück)

ca. 13 x 25 x 55 cm



Armlehnkissen Rolle (2 Stück)

ca. Ø 25 x 55 cm



Dapper Kissen

ca. 45 x 45 cm

Dapper Kissen

ca. 40 x 60 cm

Dapper Kissen

ca. 50 x 80 cm

Dapper Kissen

ca. 60 x 60 cm



Circle Kissen

ca. Ø 40 cm

Circle Kissen

ca. Ø 45 cm

