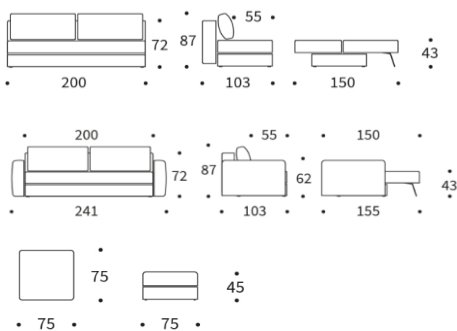




BLACK LABEL 400

Sofa mit Schlaffunktion

Sofa	Matratzenbreite Sitz ca. 80 cm, Rückenlehne ca. 60 cm
Matratze	Pocket Spring Dual Comfort
Stauraum	großer Bettkasten in Sofa und Hocker
Bezug	nicht abnehmbar
Stützfüße	Metall mattschwarz, öffnen sich automatisch beim Vorziehen der Matratze
Rückenkissen	Feder-Flocke-Mix, Bezüge abziehbar
Paspel	schwarz



Sofa ohne Armlehnen

Liegefläche: ca. 150 x 200 cm

Sofa mit Polsterarmlehnen

Liegefläche: ca. 150 x 200 cm

Hocker

75 x 75 cm

Nackenstütze FLIP

Höhe + Winkel verstellbar

Stoffwahl für die BLACK LABEL EDITION



860-YOGIA
OLIVE BROWN



861-YOGIA
GINGER



862-YOGIA
OCEAN BLUE



888-MOZART
SLATE BROWN



893-MOZART
MASALA



894-MOZART
GREY BRONZE



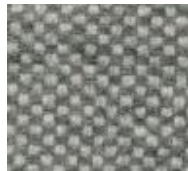
850-MAHOAGA
CARAMEL GREY



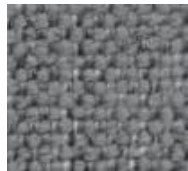
851-MAHOAGA
DARK BLUE



852-MAHOAGA
SEAL GREY



853-MAHOAGA
DOVE GREY



320-COROCCO
SHADOW GREY

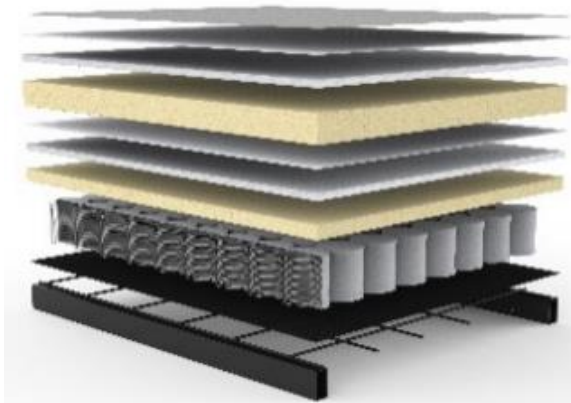


321-COROCCO
WARM GREY

Die verarbeiteten Materialien sind schadstofffrei.

Im Sitz und Rücken von BLACK LABEL 400:

Dual-Taschenfederkern-Matratze



- Stoffbezug
- Polsterfilz
- Füllabdeckung
- Schaumstoff
- Polsterfilz
- Füllabdeckung
- Schaumstoff
- Taschenfederkern
- Polsterfilz
- Metallgitter
- Stahlrahmen